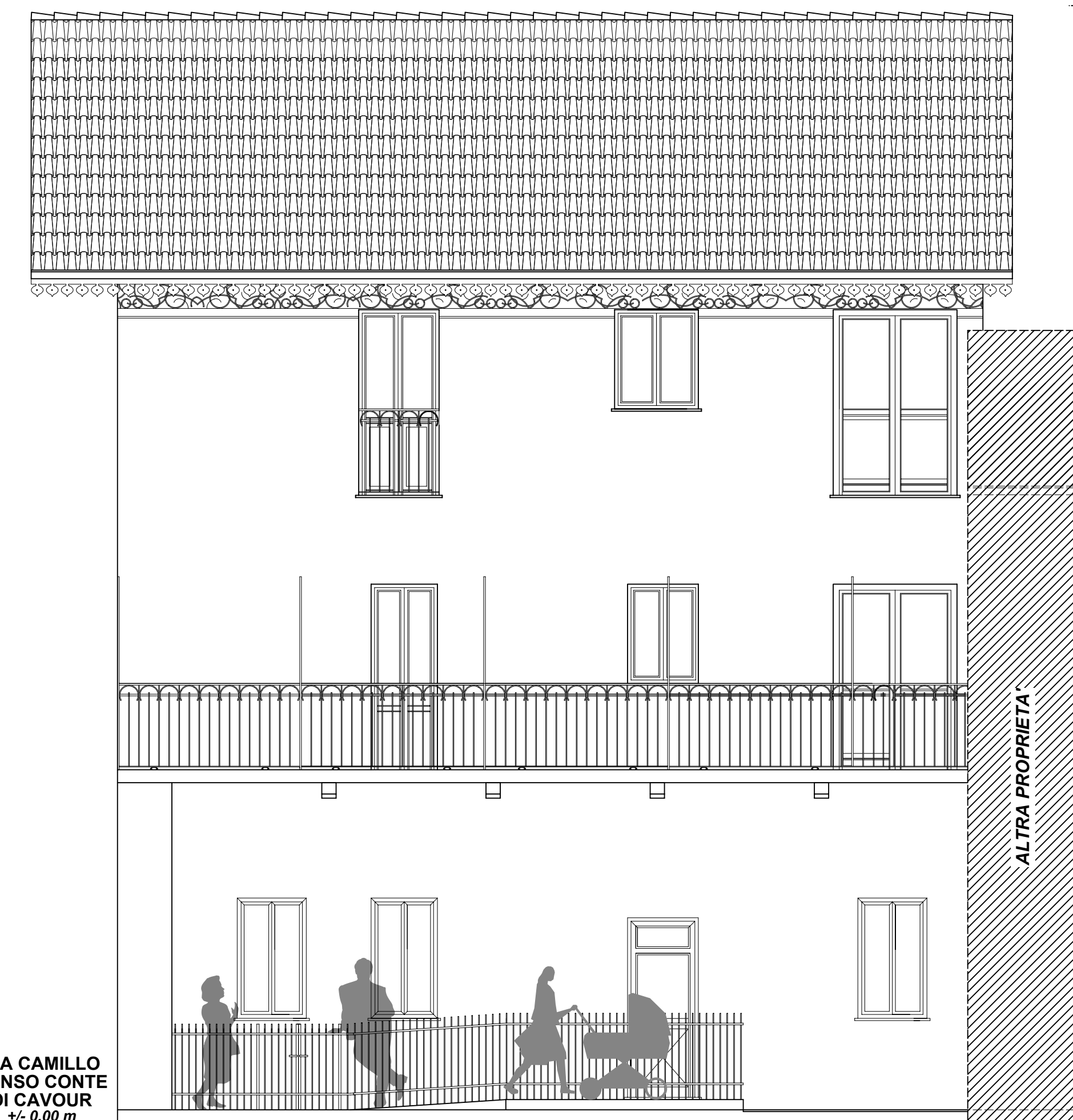
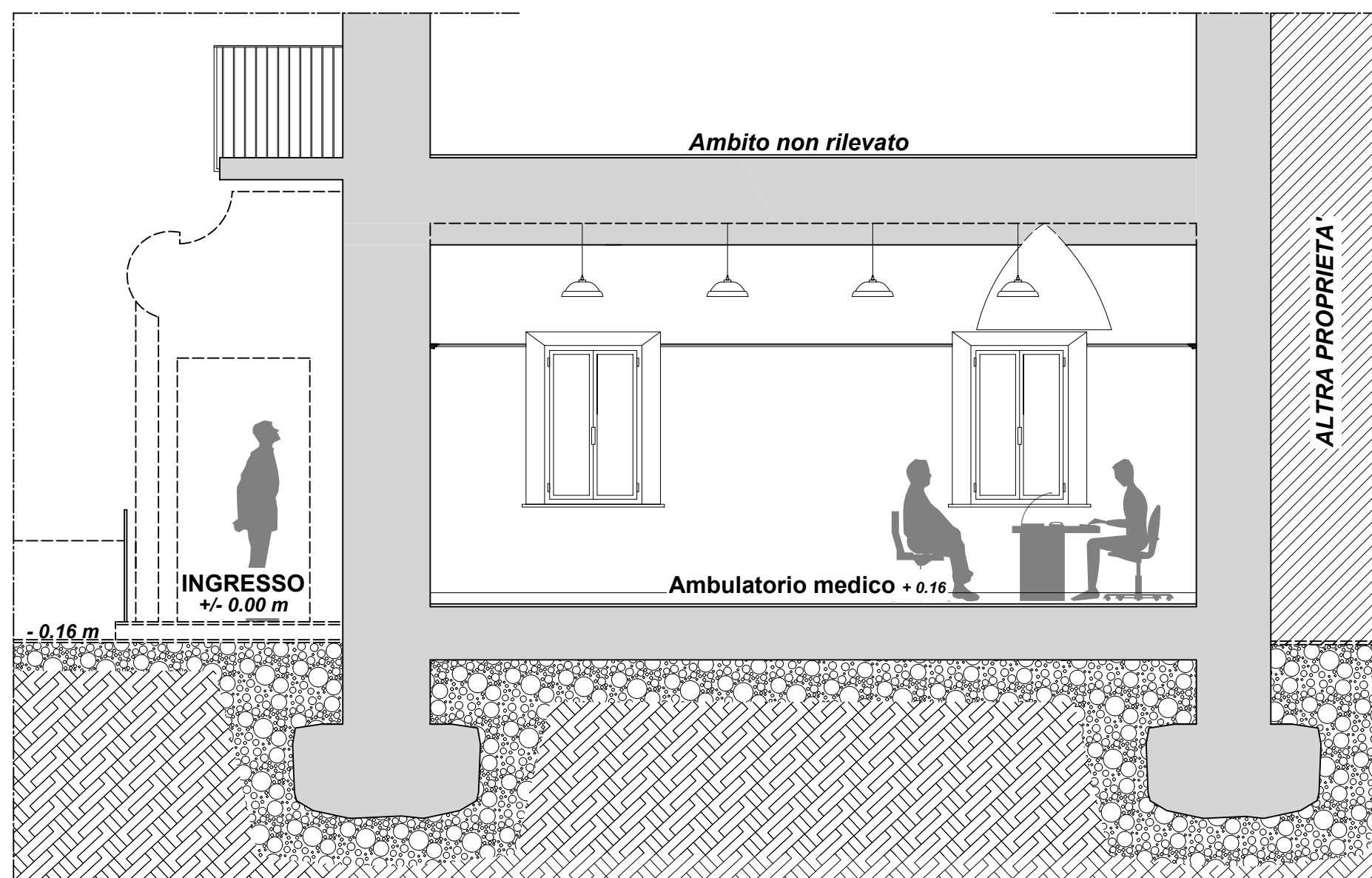


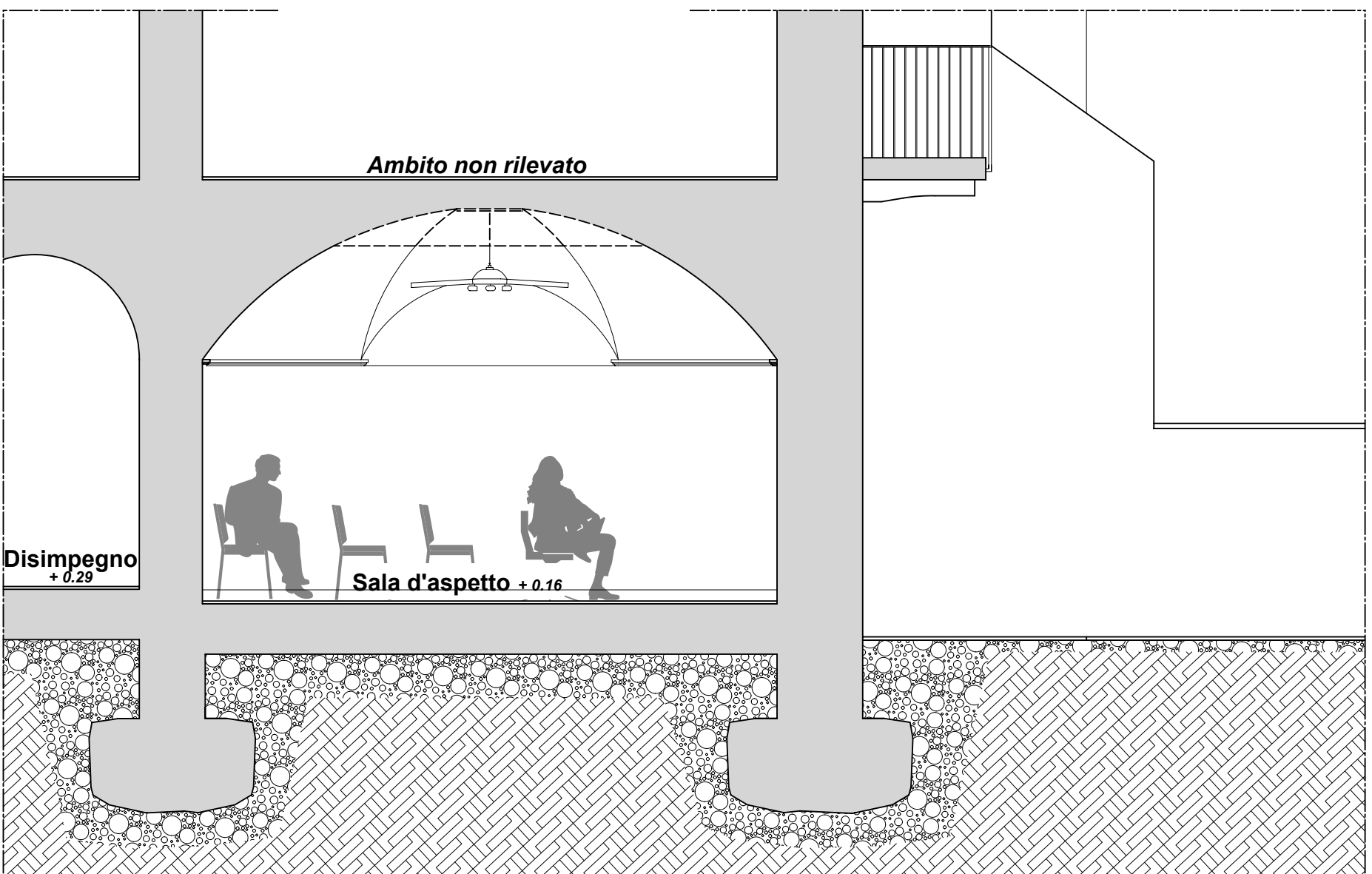
PROSPETTO SUD - scala 1:50



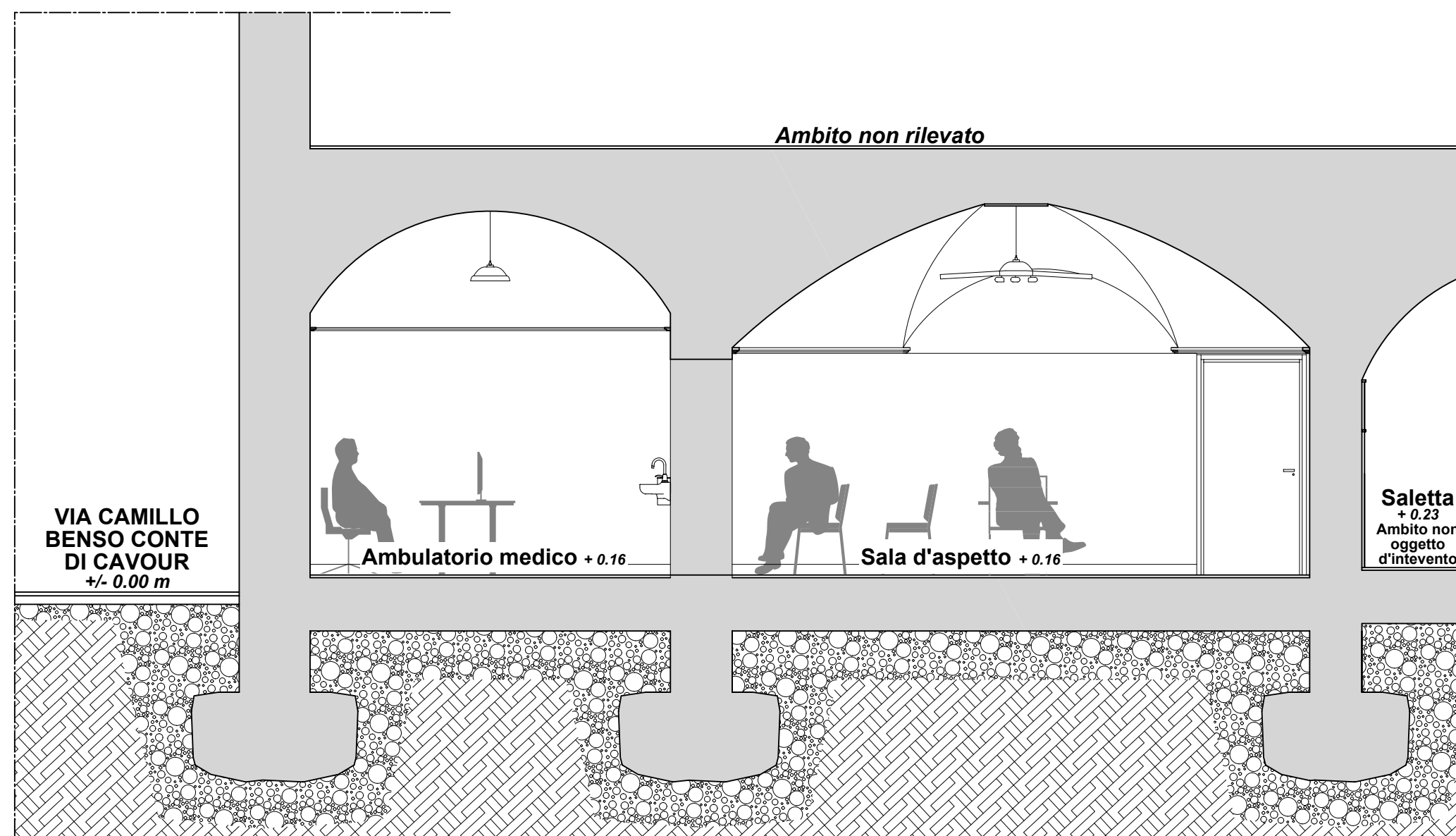
SEZIONE CC - scala 1:50



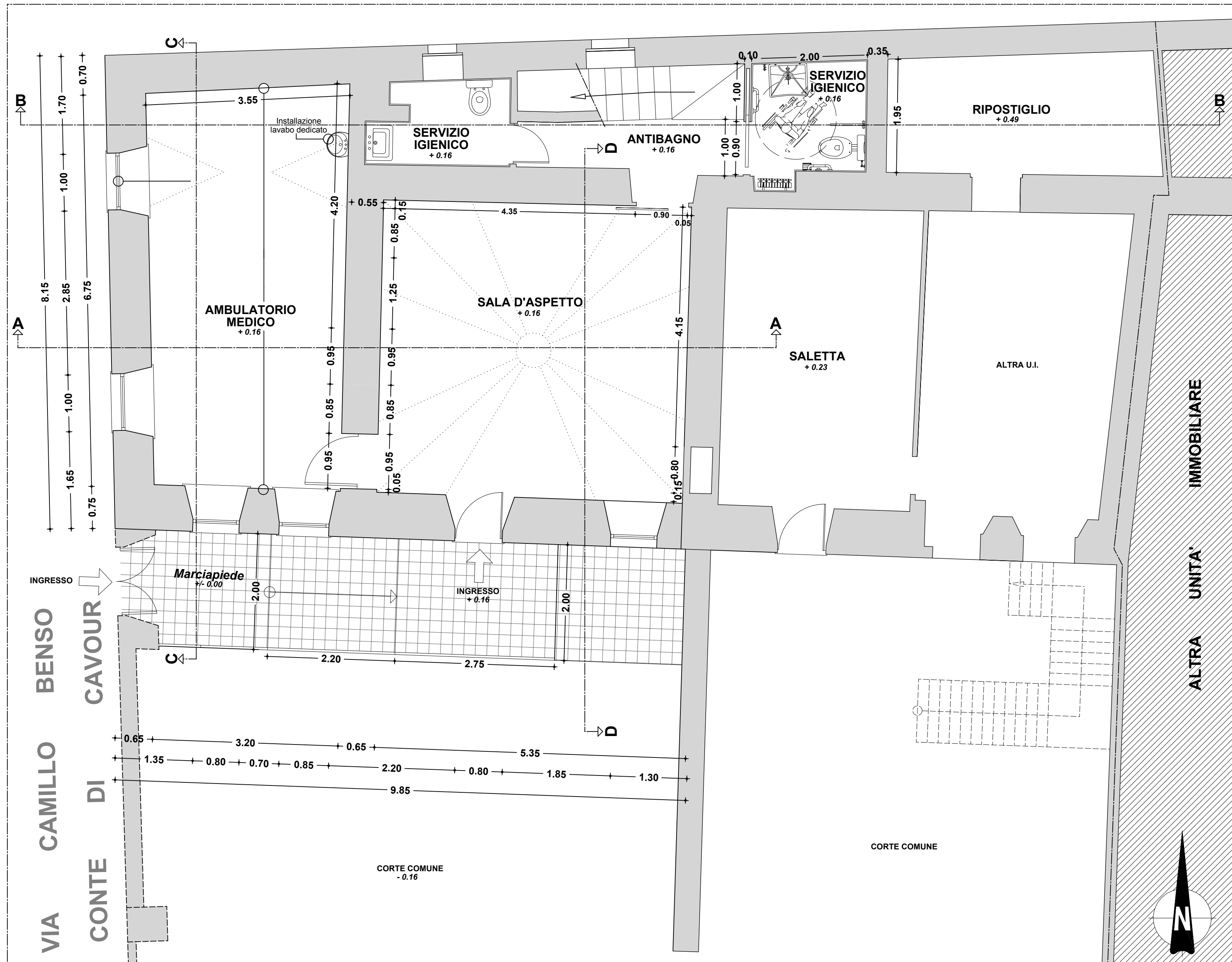
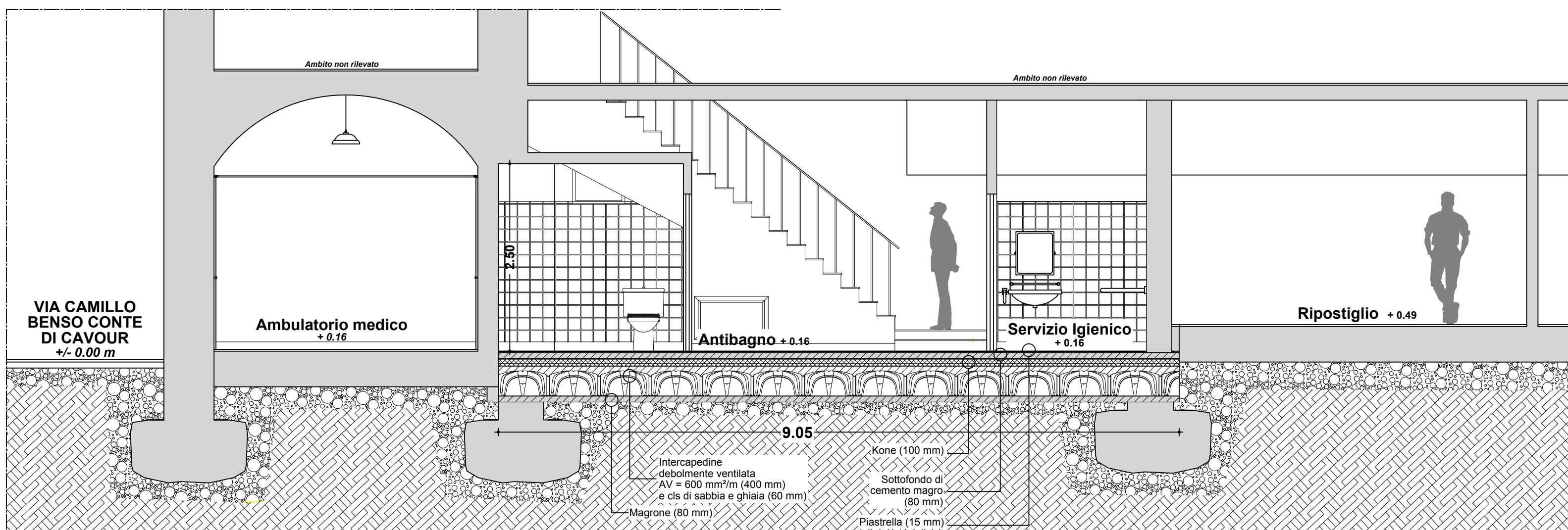
SEZIONE DD - scala 1:50



SEZIONE AA - scala 1:50



SEZIONE BB - scala 1:50



REGIONE PIEMONTE
CITTA' METROPOLITANA DI TORINO
COMUNE DI MONTALENGHE



PROGETTO: MANUTENZIONE STRAORDINARIA FABBRICATO
SITO IN VIA CAVOUR N. 3 PER REALIZZAZIONE
AMBULATORI MEDICI
PROGETTO DEFINITIVO - ESECUTIVO

PROPRIETA': COMUNE DI MONTALENGHE
Partita IVA 01156620013
Via Cavour n. 2 - 10098 Montalenghe (TO)
Tel. 011.9839458 - Fax 011.9839202
e-mail: info@comune.montalenghe.to.it

PROGETTISTA: ARCH. NIGRO DOMENICO
Partita IVA 04246660015
Vicolo Dezzutti n°6 - 10090 San Giusto C.se (TO)
Tel. e Fax 012435754
e-mail: arch.nigro@libero.it



TAVOLA
4
OGGETTO
**SITUAZIONE A LAVORI
ULTIMATI**
Pianta, Sezioni e Prospetto